

MONTHLY MEMBERSHIP PROGRESS REPORT

LOCAL BRAZIL

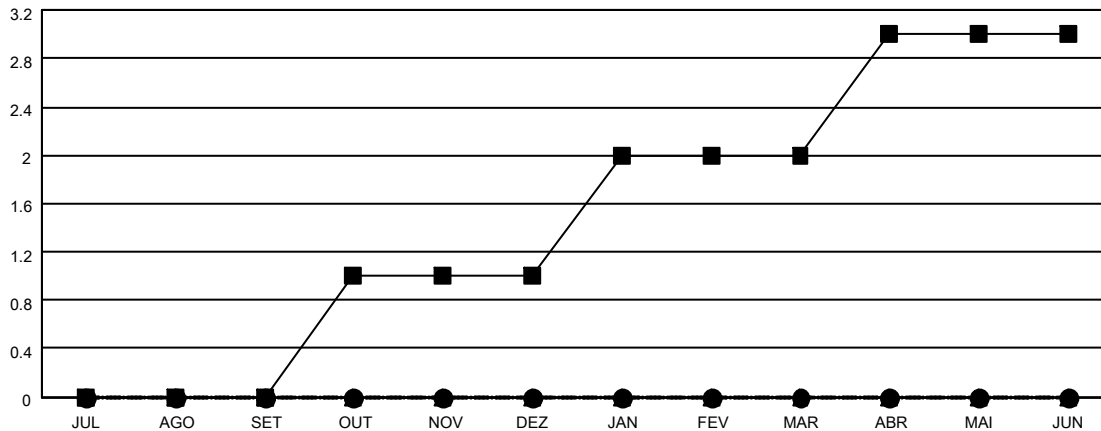
District LB 4

Results as of: 10/31/2020

Clubes			
RESULTADOS PARA 2020-2021			
TRIMESTRE	META DE NOVOS CLUBES	NOVOS CLUBES	CLUBES BAIXADO
JUL/AGO/SET	0	0	0
OUT/NOV/DEZ	1	0	0
JAN/FEV/MAR	1	0	0
ABR/MAI/JUN	1	0	0

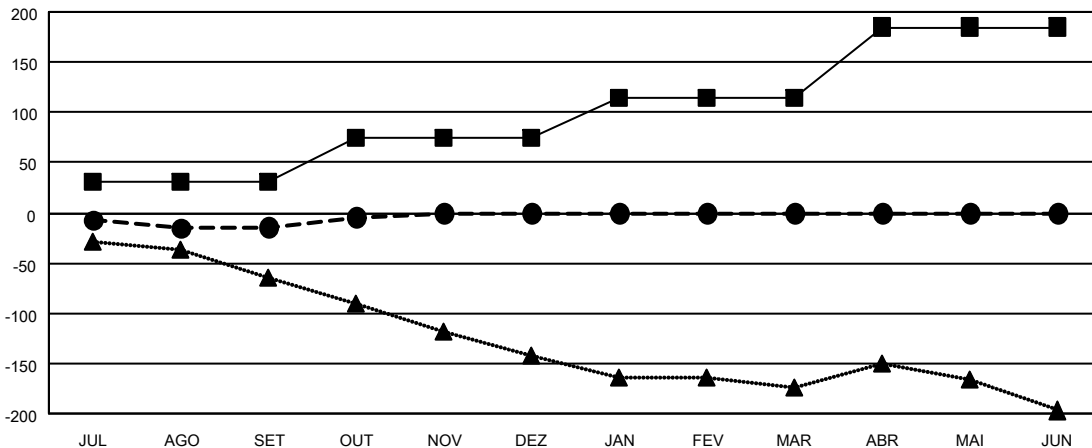
Sócios			
RESULTADOS PARA 2020-2021			
TRIMESTRE	META DE CRESCIMENTO LÍQUIDO DE ASSOCIADOS	CRESCIMENTO REAL DE ASSOCIADO	BAIXA REAL DE ASSOCIADOS (incluindo transferências)
JUL/AGO/SET	30	38	48
OUT/NOV/DEZ	45	21	10
JAN/FEV/MAR	40	0	0
ABR/MAI/JUN	70	0	0

CUMULATIVO DO NÚMERO REAL E METAS DE NOVOS CLUBES



-■- METAS DO ANO VIGENTE PARA NOVOS CLUBES
 -●- NÚMERO REAL DE NOVOS CLUBES DO ANO VIGENTE
 -▲- NÚMERO REAL DE NOVOS CLUBES DO ANO PASSADO

CUMULATIVO DO NÚMERO REAL E METAS DE SÓCIOS



-■- META DE CRESCIMENTO LÍQUIDO DE ASSOCIADOS
 -●- CRESCIMENTO REAL DE ASSOCIADO
 -▲- QUADRO ASSOCIATIVO REAL DO ANO PASSADO

CLUBES BAIXADOS: 0	16 CLUBS OF 48 ADICIONADO 1 OU MAIS NOVOS SÓCIOS	<u>DISTRIBUIÇÃO POR SEXO</u>	
		MASCULINO	712 (53.74%)
		FEMININO	613 (46.26%)
<u>SÓCIOS BAIXADOS</u>		TOTAL DE ASSOCIADOS EM UNIDADES FAMILIARES	
FALECIDO	2	ASSOCIADOS FAMILIARES PAGANDO A METADE DAS QUOTAS	
CLUBES CANCELADOS	0	TOTAL DE ASSOCIADOS EM UNIDADES FAMILIARES	
OUTRO	56	ASSOCIADOS FAMILIARES PAGANDO A METADE DAS QUOTAS	
TOTAL	58	828	
		430	

[CLIQUE AQUI PARA OS DADOS CUMULATIVOS DO QUADRO ASSOCIATIVO](#)